



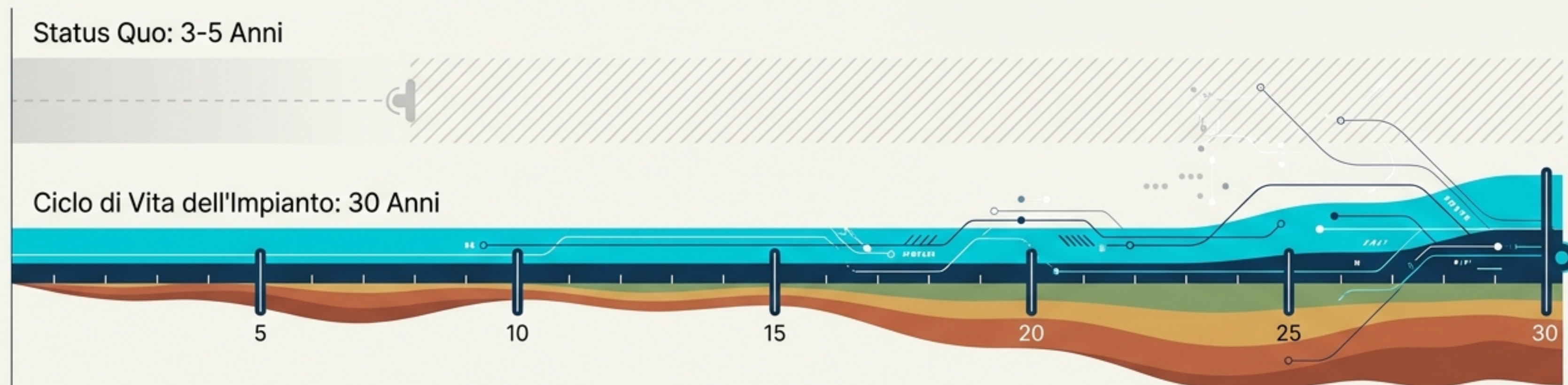
SOIL REVOLUTION

La Scienza della Rigenerazione Agrivoltaica.

Un protocollo di ricerca trentennale per trasformare le infrastrutture energetiche in motori di rigenerazione pedoclimatica.



L'attuale ricerca sull'agrivoltaico è cieca di fronte al vero ciclo di vita dell'infrastruttura.



Il Limite Attuale

La ricerca si ferma a 3-5 anni. Una semplice osservazione a breve termine.

Il Vuoto Scientifico

Interi decenni del ciclo di vita dell'impianto (30 anni) sono lasciati senza un monitoraggio profondo.

La Sfida di Soil Revolution

Colmare questo gap globale. Dimostrare scientificamente che un impianto ben gestito protegge il suolo dall'erosione e ne innesca la rigenerazione.

Da consumatori di suolo a motori di rigenerazione pedoclimatica.

	Vecchio Modello	Soil Revolution
Orizzonte Temporale	3-5 anni (Disconnesso dall'asset)	✓ 30 anni (Sincronia totale con l'infrastruttura)
Azione & Scopo	Semplice osservazione passiva	✓ Misurazione della rigenerazione e riduzione dell'evapotraspirazione
Impatto Ambientale	Consumo di suolo presunto	✓ Stoccaggio attivo di carbonio organico e protezione erosiva
Ruolo Aziendale	Semplice produttore di energia	✓ 'Custode della Terra' e leader scientifico

L'innovazione finanziaria trasforma la compliance normativa in ricerca a costo zero.

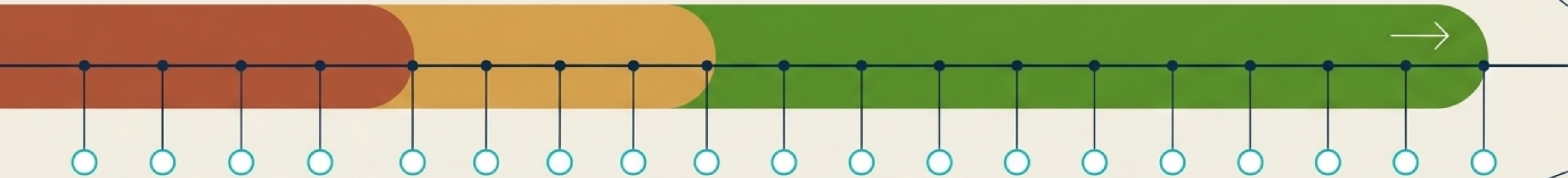


Un protocollo trentennale perfettamente sincronizzato con la vita dell'impianto.

Fase 1: Genesis
(Ante Operam)

Fase 2: Resilience
(Costruzione)

Fase 3: Evolution
(Esercizio - 30 anni)

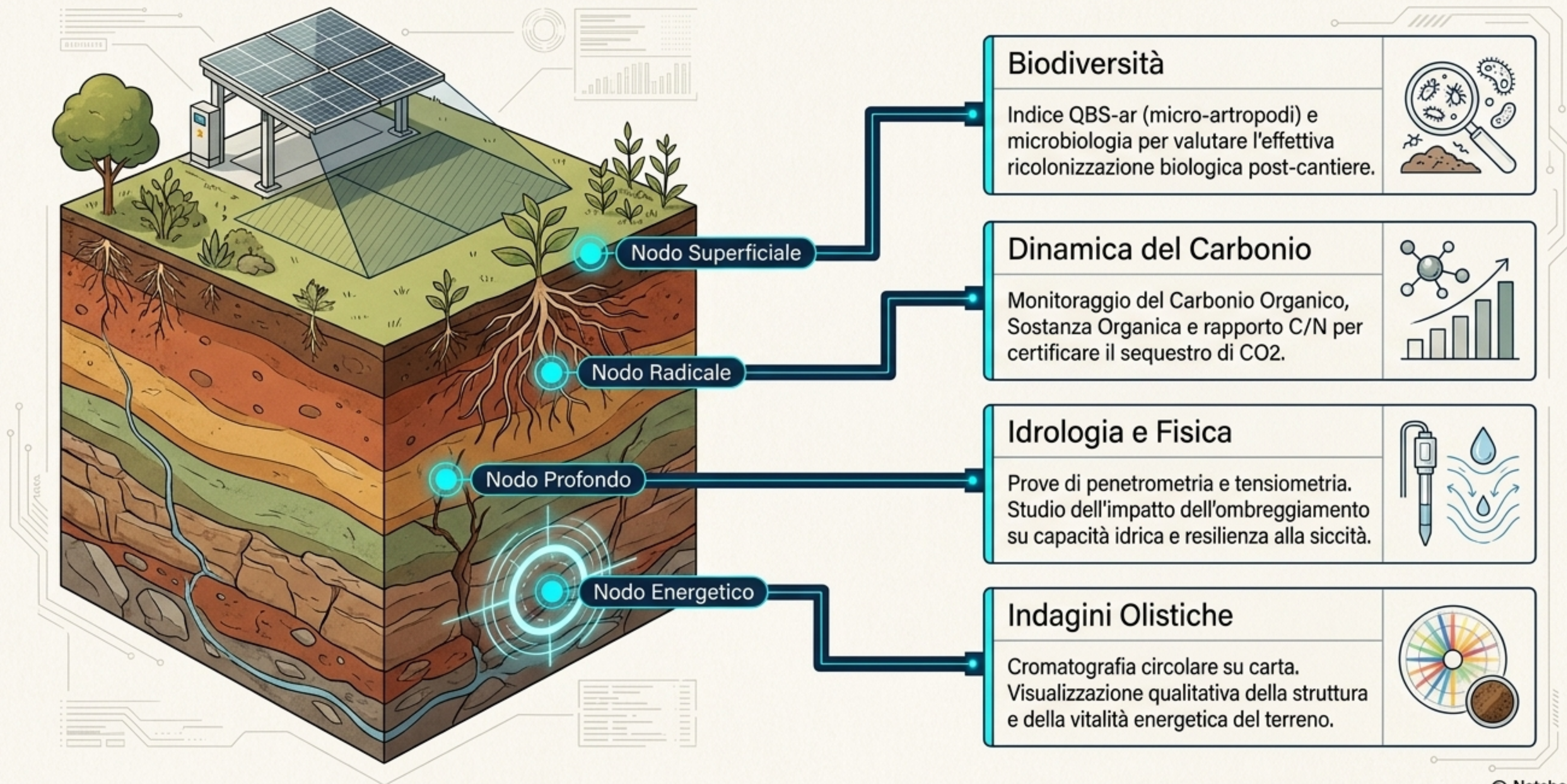


Caratterizzazione dello "Stato Zero" ambientale per fissare la baseline scientifica inconfutabile.

Monitoraggio degli impatti di cantiere e misurazione della capacità di recupero biologico immediato.

Lo studio a lungo termine. Stabilità statistica garantita da punti di campionamento che rimangono identici per decenni.

Quattro pilastri analitici per misurare la vitalità dell'ecosistema suolo.



Il più grande Open Database mondiale sulla vita del suolo in ambito energetico.

Il Cuore Condiviso

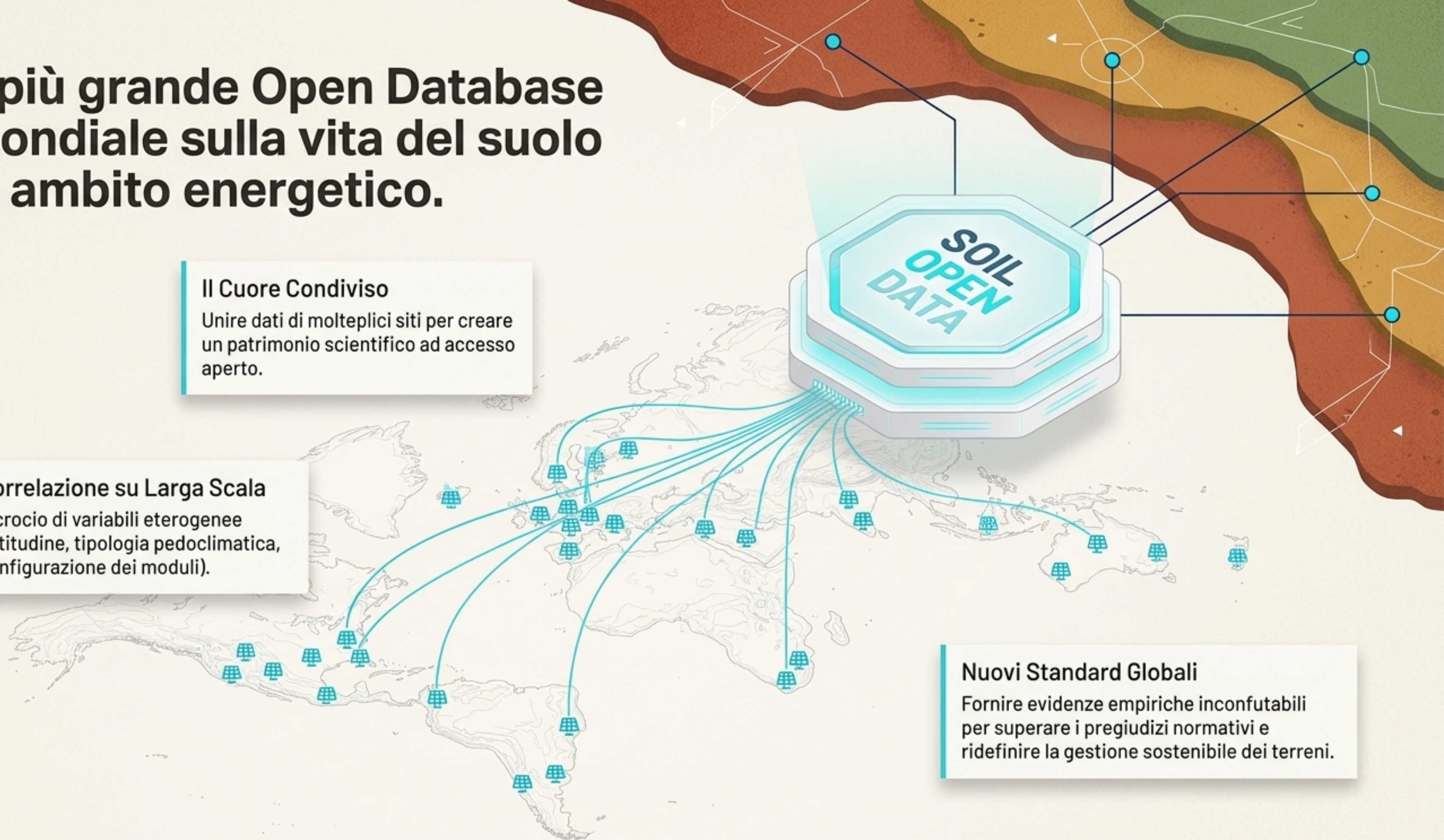
Unire dati di molteplici siti per creare un patrimonio scientifico ad accesso aperto.

Correlazione su Larga Scala

Incrocio di variabili eterogenee (latitudine, tipologia pedoclimatica, configurazione dei moduli).

Nuovi Standard Globali

Fornire evidenze empiriche inconfutabili per superare i pregiudizi normativi e ridefinire la gestione sostenibile dei terreni.



Diventare 'Custodi della Terra' genera un vantaggio competitivo inattaccabile.

Custode della Terra



Sostenibilità Validata

Documentazione scientifica indipendente e rigorosa che protegge gli asset da accuse di greenwashing e consumo di suolo.



Social License & ESG

Risposte concrete, dati certificati e trasparenza assoluta per facilitare l'accettazione sociale locale e arricchire i bilanci ESG.



Leadership Internazionale

Posizionamento esclusivo nel network di ricerca globale come pionieri indiscussi della rigenerazione pedoclimatica

Trasforma il tuo impianto. Cambia il paradigma.

Unisciti alla ricerca che sta riscrivendo
le regole globali dell'agrivoltaico.

🌐 Web: www.soilrevolution.it
✉ Email: info@soilrevolution.it